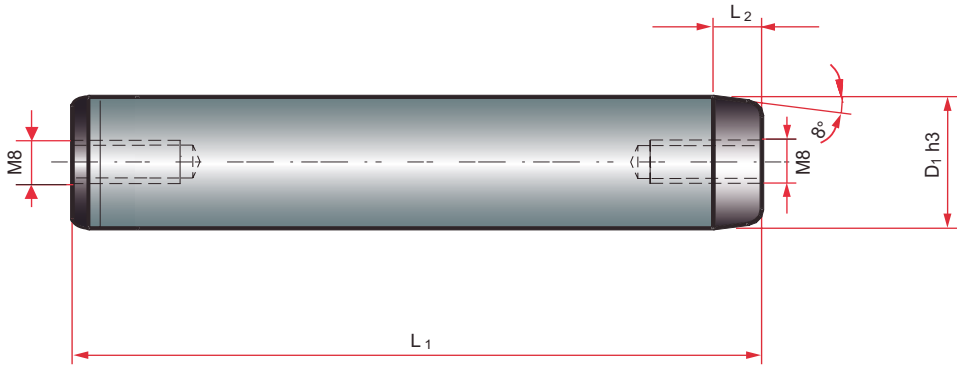


Guide pillar (h3)
Columna guía lisa (h3)

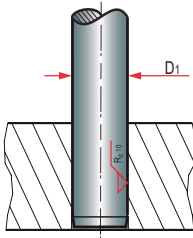


Up to Ø30 - 1.7131 (16MnCr5) – Cemented / Bigger than Ø40 - 1.1191 (Ck 45) – Induction / Hardness: 60+4HRC
Hasta Ø30 - 1.7131 (16MnCr5) – Cementado / Superior a Ø40 - 1.1191 (Ck 45) – Inducción / Dureza: 60+4HRC

Dimensions Dimensiones		L1													
D ₁	L ₂	100	112	125	140	160	180	200	224	250	280	315	355	400	
15-16	4	•	•	•	•	•	•	•							
19-20	4	•	•	•	•	•	•	•							
24-25	6	•	•	•	•	•	•	•	•	•					
30-32	6		•	•	•	•	•	•	•	•	•	•			
38-40	6			•	•	•	•	•	•	•	•	•	•		
48-50	8				•	•	•	•	•	•	•	•	•	•	
60-63	8					•	•	•	•	•	•	•	•	•	
80	8							•	•	•	•	•	•	•	

Retaining bore tolerance suggested

Sugerencia de ajuste para taladro



Material	Tolerancia Taladro d1 Retaining bore d1
Fundición / Grey cast iron	-0,0
	-0,0
Acero / Steel	-0,0
	-0,0

Recommended bore tolerances are based on experience. For pillars from d1=50mm. and over should be frozen before fitting.
Tolerancias recomendadas basadas en la experiencia. Las columnas a partir de d1=50mm. deberán ser congeladas antes del montaje

How to order: SP203/D1-L1 / Example: SP203/032-250
Forma de pedido: SP203/D1-L1 / Ejemplo: SP203/032-250